

Attività | 2019

Oltre **400** escursioni
organizzate dalle **16** sezioni
del **Club Alpino Italiano**
riunite nell'associazione
LE ALPI DEL SOLE



DICIASSETTESIMA EDIZIONE



Copertura assicurativa CAI

L'iscrizione al Club Alpino Italiano garantisce **automaticamente** la copertura assicurativa per gli **infortuni** e la **responsabilità civile verso terzi** in **ATTIVITÀ ISTITUZIONALE** e per le spese inerenti il **Soccorso Alpino**. È inoltre possibile attivare **facoltativamente** la copertura assicurativa per **infortuni** e **responsabilità civile** in **ATTIVITÀ PERSONALE**. Di seguito si forniscono i dettagli.

MASSIMALI E COSTI 2019

COPERTURE ASSICURATIVE PER I SOCI

POLIZZA INFORTUNI SOCI IN ATTIVITÀ ISTITUZIONALE

Massimali Combinazione A: morte € 55.000,00; invalidità permanente € 80.000,00; rimborso spese di cura € 2.000,00 (franchigia € 200,00). Premio: compreso nella quota associativa.

Massimali Combinazione B: morte € 110.000,00; invalidità permanente € 160.000,00; rimborso spese di cura € 2.400,00 (franchigia € 200,00). Premio aggiuntivo annuo per accedere alla combinazione B: € 3,40.

- **Soci in regola con il tesseramento 2019:** la garanzia si estende sino al 31/03/2020; possono richiedere l'attivazione del massimale integrativo al costo di € 3,40;
- **nuovi Soci:** sono coperti dalla polizza infortuni a partire dal giorno successivo all'iscrizione (anche nel periodo 1° novembre – 31 dicembre 2018), a condizione che risultino registrati nella piattaforma di tesseramento; possono optare per il massimale combinazione B al costo di € 3,40. La garanzia si estende sino al 31/03/2020.

POLIZZA SOCCORSO ALPINO IN EUROPA (valida anche in attività personale)

- **Soci in regola con il tesseramento 2019:** la garanzia si estende sino al 31/03/2020;
- **nuovi Soci:** la garanzia è attiva dal giorno successivo all'iscrizione (anche nel periodo 1° novembre – 31 dicembre 2018).

Massimale per Socio: rimborso spese € 25.000,00; diaria da ricovero ospedaliero € 20,00/giorno per massimo 30 giorni.

Massimale per assistenza medico psicologo per gli eredi: € 3.000,00/Socio.

Premio: compreso nella quota associativa.

POLIZZA DI RESPONSABILITÀ CIVILE IN ATTIVITÀ SOCIALE

Per i Soci in regola con il tesseramento è attiva la copertura di responsabilità civile in attività sociale.

I non Soci che partecipano alle attività sociali sono automaticamente coperti per la responsabilità civile verso terzi. Le garanzie sono prestate senza applicazione di franchigia.



RIFUGIO M Migliorero CAI Sezione di Fossano  mt. 2100

Per tutti gli ospiti sono a disposizione i seguenti servizi:

- Grande cucina attrezzata di fornelli pentole e stoviglie, dove è possibile cucinare i propri viveri
- Ampio salone con 70 posti tavola
- N. 80 posti letto in confortevoli camerette e cameroni
- Biblioteca e Connessione WiFi
- Palestra di roccia (a 100 mt. dal rifugio)
- Doccia calda (a pagamento)

Il Rifugio Migliorero NON FORNISCE SERVIZIO DI RISTORAZIONE
Questo è possibile solo su prenotazione per chi effettua la traversata GTA o VIA ALPINA
E' attivo il servizio BAR con panini, torte e bevande calde
Totale autonomia energetica mediante pannelli fotovoltaici
Ampia scelta di escursioni estive e scialpinistiche primaverili

VI ASPETTIAMO AL RIFUGIO MIGLIORERO

RIFUGIO MIGLIORERO - Lago Inf. dell'Ischiator 2100 m - Tel 0171 95802 - www.caifossano.it/migliorero
mail: rifiomigliorero@libero.it - Località: Bagni di Vinadio in Alta Valle Stura
Custodi: Oscar Bagnis 338.8009474 - Albergo Nasi 0171.95834

COPERTURE ASSICURATIVE SOCI IN ATTIVITÀ INDIVIDUALE

POLIZZA INFORTUNI

Per tutti i Soci in regola con il tesseramento 2019 è possibile attivare una polizza personale contro gli infortuni che dovessero derivare dall'attività personale propriamente detta in uno dei contesti tipici di operatività del nostro Sodalizio (alpinismo, escursionismo, speleologia, scialpinismo, ecc.).

La polizza copre tutti gli ambiti di attività tipiche del Sodalizio senza limiti di difficoltà e di territorio e ha durata annuale, dal 1° gennaio al 31 dicembre 2019.

Massimale Combinazione A: morte € 55.000,00; invalidità permanente € 80.000,00; spese di cura € 2.000,00 (franchigia € 200,00); diaria da ricovero giornaliera € 30,00. **Premio annuale:** € 90,00.

Massimale Combinazione B: morte € 110.000,00; invalidità permanente € 160.000,00; spese di cura € 2.400,00 (franchigia € 200,00); diaria da ricovero giornaliera € 30,00. **Premio annuale** € 180,00.

Tale copertura è attivata dalla Sezione, su richiesta del Socio mediante il Modulo 11, attraverso la piattaforma di Tesseramento e la copertura sarà operante dalle ore 24:00 del giorno di inserimento nella piattaforma di Tesseramento. Una copia del Modulo 11, redatto in duplice copia debitamente compilato e sottoscritto, dovrà essere consegnata, come ricevuta, al Socio e una copia dovrà essere conservata a cura della Sezione.

La polizza infortuni soci in attività individuale non è cumulabile con la Polizza Infortuni Titolati e Qualificati (Sezionali) e la Polizza Infortuni Volontari CNSAS.

La polizza è stipulata a Contraenza Club Alpino Italiano e non dà alcun diritto a detrazione fiscale.

POLIZZA DI RESPONSABILITÀ CIVILE

I Soci in regola con il tesseramento 2019 possono attivare una polizza di Responsabilità Civile che tiene indenni – previa corresponsione del relativo premio – di quanto si debba pagare, quali civilmente responsabili ai sensi di legge, a titolo di risarcimento (capitali, interessi, spese) per danni involontariamente cagionati a terzi per morte, per lesioni personali e per danneggiamento a cose, in conseguenza di un fatto verificatosi durante lo svolgimento delle attività personali, purché attinenti al rischio alpinistico, escursionistico o comunque connesso alle finalità del CAI (di cui all'art. 1 dello Statuto vigente).

Nella garanzia sono compresi il Socio che vi ha aderito unitamente alle persone comprese nel nucleo familiare, ed i figli minorenni anche se non conviventi, purché regolarmente soci per l'anno 2019.

La polizza avrà durata annuale, dal 1° gennaio al 31 dicembre 2019.

Premio annuale: € 10,00.

Tale copertura è attivata dalla Sezione, su richiesta del Socio mediante il Modulo 12, attraverso la piattaforma di Tesseramento e la copertura sarà operante dalle ore 24:00 del giorno di inserimento nella piattaforma di Tesseramento. Una copia del Modulo 12, redatto in duplice copia debitamente compilato e sottoscritto, dovrà essere consegnata, come ricevuta, al Socio e una copia dovrà essere conservata a cura della Sezione.

Sul sito www.cai.it, nell'area ASSICURAZIONI, sono visionabili e scaricabili tutte le polizze integrali del CAI e la relativa modulistica, nonché il "Manuale d'uso delle coperture del Club Alpino Italiano".



**Negozi
specializzato
in alpinismo,
scialpinismo e outdoor**

**Laboratorio manutenzione,
riparazione, risuolatura**

Affitto materiale

Reparto baby kid

Reparto permanente outlet

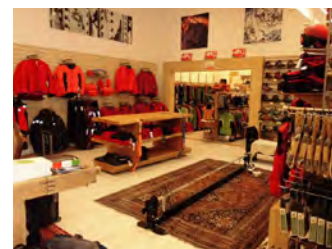
Alp Station Ravaschietto Sport

Cuneo, Via Cascina Colombaro 35

tel. 0171.692081

e-mail cuneo@alpstation.it

Facebook Alpstation Cuneo by Ravaschietto Sport



**ALP
STATION
CUNEO**



Attività

GENNAIO

05 ■ Fiaccolata sulla neve, meta da stabilire, PEVERAGNO, Gruppo Beinette, A. Forneris.

06 ■ Befana con le racchette da neve, meta da stabilire, ALBA, R. Antona.

06 ■ Gita con le racchette da neve, meta da stabilire, SALUZZO.

06 ■ Befana sulla neve con sci e racchette, meta da stabilire, SAVIGLIANO.

13 ■ Escursione in Liguria, GARESSIO.

13 ■ Anello nell'entroterra di Ventimiglia, Riviera di Ponente, ORMEA.

13 ■ Aggiornamento ARTVA, neve e valanghe, meta da stabilire, SAVONA.

13 ■ Gita con le racchette da neve, meta da stabilire, SAVONA, Sottosezione di Cengio, M. Colla, M. Zunino.

19 ■ Gita notturna sulla neve, meta da stabilire, CAVOUR, G. Peirone.

19 ■ Cicloescursione a Fréjus, Costa Azzurra, SAVONA, F. Scotto, G. Pischedda.

20 ■ Gita scialpinistica, meta da stabilire, CERVASCA, P. Turinetti, D. Coccia.

20 ■ Gita con le racchette da neve, meta da stabilire, CEVA.

20 ■ Gita scialpinistica e con le racchette da neve, meta da stabilire, CUNEO, Sottosezione di Borgo San Dalmazzo, V. Bono, I. Martini, D. Argirò, PL. Bono.

20 ■ Gita scialpinistica e con le racchette da neve nel Vallone di Marmora, Valle Maira, CUNEO, Sottosezione di Dronero, S. Chiardola, S. Simondi, B. Chiardola.

20 ■ Gita con le racchette da neve, meta da stabilire, FOSSANO, Gruppo Escursionismo.

20 ■ Giornata Sicuri sulla neve, Pian delle Gorre, Valle Pesio, in collaborazione

con il Soccorso Alpino Stazione Valle Pesio, MONDOVÌ; PEVERAGNO, B. Dalbesio; RACCONIGI; SALUZZO con Alpinismo Giovanile.

20 ■ Gita con le racchette da neve, meta da stabilire, SAVIGLIANO.

20 ■ Gita scialpinistica al Bric Nei, Valle Tanaro, SAVONA, R. Caviglia, A. Bormida.

20 ■ Speleoescursione nelle Valli Toiranesi, entroterra di Albenga, SAVONA, Gruppo Grotte.

27 ■ Roc d'Orméa-Cima Longoira, entroterra di Mentone, FOSSANO, Gruppo Alpinistico Benese Dario Oreglia.

27 ■ Gita con le racchette da neve in Valle Tanaro, ORMEA.

27 ■ Gita sulla neve, meta da stabilire, PEVERAGNO, Gruppo Beinette, F. Ferrero, D. Bergese.

27 ■ Escursione in Liguria, RACCONIGI.

27 ■ Gita scialpinistica alla Punta Sibollet, Valle Maira, SAVONA, L. Clerico, E. Berta.

27 ■ Gita con le racchette da neve, meta da stabilire, SAVONA, Sottosezione di Cengio, M. Castagni, I. Zunino.

FEBBRAIO

03 ■ Gita con le racchette da neve, meta da stabilire, CERVASCA, F. Bruno, F. Parola.

03 ■ Gita scialpinistica alla Cima Cars, Valle Pesio, SAVONA, G. Franzoni, M. Berta.

10 ■ Gita con le racchette da neve ed esercitazione ARTVA, meta da stabilire, ALBA, R. Antona.

10 ■ Gita con le racchette da neve in Val Tronca, CAVOUR, G. Menotti.

10 ■ Escursione in Liguria, ORMEA.

10 ■ Gita con le racchette da neve, meta

da stabilire, PEVERAGNO, Alpinismo Giovanile, F. Vigna.

10 ■ Gita con le racchette da neve, meta da stabilire, RACCONIGI.

10 ■ Gita sulla neve in Valle Po, SALUZZO, Alpinismo Giovanile, F. Galliano, G. Galliano.

10 ■ Gita con le racchette da neve, meta da stabilire, SAVIGLIANO.

10 ■ Gita scialpinistica al Monte Cugulet, Valle Maira, SAVONA, L. Magnano, G. Pagnini.

10 ■ Escursione al Monte Rama, Appennino Ligure, SAVONA, F. Schena, E. Quaranta.

10 ■ Cicloescursione Anello del Beigua da Varazze, Appennino Ligure, SAVONA, F. Scotto, M. Cristiani.

10 ■ Gita con le racchette da neve, meta da stabilire, SAVONA, Sottosezione di Cengio, A. Chiarlone, M. Castagni.

13 ■ Gita con le racchette da neve, meta da stabilire, SAVIGLIANO, Gruppo Rosa.

15 ■ Gita notturna con le racchette da neve al Monte Ribè, Valle Grana, CERVASCA, F. Bruno, A. Cavallo.

15 ■ Gita scialpinistica e con le racchette da neve e cena in rifugio, meta da stabilire, SAVONA, M. Fardellini, L. Grillotti.

16 ■ Gita notturna con le racchette da neve al Bricco di Mindino, Valle Tanaro, GARESSIO, R. Pelagatti.

16 ■ Gita con le racchette da neve al Bivacco Roberta Bernardi, Valle Stura, SAVONA, Sottosezione Valbormida, A. Abate, L. Zanco.

17 ■ Escursione Varazze-Arenzano, Riviera di Levante, ALBA, P. Marocco, T. Gallo.

17 ■ Anello Rocca di Perti-Bric del Frate-San Antonino, entroterra di Finale Ligure, CEVA.

17 ■ Gita scialpinistica e con le racchette da neve ai monti Cornet e Birrone, Valle Maira, CUNEO, Sottosezione di Dronero, B. Chiardola, S. Chiardola, S. Simondi.

17 ■ Gita scialpinistica, meta da stabilire,

CUNEO, Sottosezione di Borgo San Dalmazzo, V. Bono, B. Girardi.

17 ■ Escursione con le racchette da neve, meta da stabilire, FOSSANO, Gruppo Escursionismo.

17 ■ Gita scialpinistica, meta da stabilire, MONDOVÌ, G. Aimò, P. Vinai.

17 ■ Gita scialpinistica alla Rocca Verde, Valle Stura, SAVONA, D. Antoniol, P. Rosa.

17 ■ Palestra speleologica all'aperto, ex Cava Romana, Borgio Verezzi, SAVONA, Gruppo Grotte.

20 ■ Escursione sulla ciclovía da San Lorenzo al Mare a Sanremo, Riviera di Ponente, in collaborazione con Unire- Comune di Racconigi, RACCONIGI.

24 ■ Gita con le racchette da neve ed esercitazione ARTVA, meta da stabilire, ALBA, R. Antona.

24 ■ Gita scialpinistica, meta da stabilire, CERVASCA, M. Marcolin, O. Collino.

24 ■ Gita con le racchette da neve, meta da stabilire, CUNEO, Sottosezione di Borgo San Dalmazzo, M. Bagnis, G. Rosso.

24 ■ Escursione ad anello da Rocchetta Nervina, Val Nervia, FOSSANO, Gruppo Alpinistico Benese Dario Oreglia.

24 ■ Gita con le racchette da neve in Valle Tanaro, ORMEA.

24 ■ Gita sulla neve, meta da stabilire, PEVERAGNO, E. Viada, D. Bongiovanni.

Savona

■ PENSIONATI SULLE PELLI

Tutti i mercoledì fino al disgelo, gita infrasettimanale per pensionati e affini con meta e itinerario da stabilire di volta in volta; informazioni in sede, tel. 019.854489.

■ INFRABIKE

Tutti i mercoledì da gennaio a novembre, gita per tutti sui nostri bricchi, proposta pubblicata sul sito www.caisavona.it entro la mattina precedente.



Pilone di Rocca Stella, Valle Grana

24 ■ Gita scialpinistica al Monte Giobert, Valle Maira, SAVONA, L. Grillotti, A. Bormida.

24 ■ Escursione Via della Costa da Andora, Riviera di Ponente, SAVONA, Sottosezione di Cengio, M. Nari, A. Baccelli.

27 ■ Gita con le racchette da neve, meta da stabilire, SAVIGLIANO, Gruppo Rosa.

MARZO

02 ■ Gita con le racchette da neve al Lago di Lauzanier, Valle dell'Ubaye, SAVONA, Sottosezione Valbormida, A. Abate, C. Badano.

03 ■ Gita con le racchette da neve, meta da stabilire, CERVASCA, F. Bruno, F. Parola.

03 ■ Gita con le racchette da neve da Borgata Gorrè all'Alpe di Rittana, Valle Stura, CEVA.

03 ■ Gita con le racchette da neve, meta da stabilire, PEVERAGNO, M. Clerico.

03 ■ Amici per le pelli, gita scialpinistica e con le racchette da neve, meta da stabilire, SAVIGLIANO.

03 ■ Gita scialpinistica in rosa, meta da stabilire, SAVONA.

09 ■ Gita con le racchette da neve in Valle d'Aosta, 2 giorni, SALUZZO.

09 ■ Cicloescursione sul Sentiero E1 da Busalla, Appennino Ligure, SAVONA, M. Fardellini, M. Cristiani.

10 ■ Castello di Andora-Laigueglia, Riviera di Ponente, ALBA, P. Marocco.

10 ■ Gita scialpinistica con salita in funivia SkyWay Monte Bianco e discesa della Vallée Blanche, Valle d'Aosta, BARGE, A. Sorbino.

10 ■ Escursione nell'entroterra ligure, BRA, G. Galvagno.

10 ■ Escursione in Liguria, CERVASCA, M. Streri, A. Cavallo.

10 ■ Escursione al mare, meta da stabilire, CUNEO, Sottosezione di Borgo San Dalmazzo, C. Barale, F. Revello.

10 ■ Cicloescursione primaverile, meta da stabilire, FOSSANO, Gruppo Cicloescursionismo.

10 ■ Gita scialpinistica e con le racchette da neve, meta da stabilire, GARESSIO, U. Briatore.

10 ■ Gita con le racchette da neve, meta da stabilire, PEVERAGNO, Alpinismo Giovanile, F. Vigna.

10 ■ Gita con le racchette da neve, meta da stabilire, RACCONIGI.

10 ■ Gita sulla neve in Valle Varaita, SALUZZO, Alpinismo Giovanile, G. Galliano, M. Rosso.

10 ■ Escursione al Monte Manico del Lume da Ruta, entroterra di Rapallo, SAVONA, L. Remotti, O. Paterniti,

10 ■ Speleoescursione all'Arma Pollera, Montesordo, SAVONA, Gruppo Grotte.

10 ■ Gita scialpinistica alla Cima Bertrand, Valle Tanaro, SAVONA, M. Rebagliati, G. Selis.

10 ■ Gita con le racchette da neve, meta da stabilire, SAVONA, Sottosezione di Cengio, M. Colla, M. Zunino.

14 ■ Santa Margherita-Nozarego-Cala del Prato-Portofino-Santa Margherita, Riviera di Levante, SAVONA, C. Sommariva, E. Lavagna.

16 ■ Gita scialpinistica, meta da stabilire, 2 giorni, BARGE, L. Caffaratti.

16 ■ Traversata scialpinistica, meta da stabilire, 2 giorni, CUNEO, Sottosezione di Borgo San Dalmazzo, V. Bono, B. Girardi, I. Martini.

16 ■ Grotta della Strapatente e Ciappo delle Conche, entroterra di Finale Ligure, SAVONA, Sottosezione Valbormida, C. Camporeggi.

17 ■ Gita a Cervo, Riviera di Ponente, CAVOUR, L. Biei.

17 ■ Escursione sul Sentiero dell'Onda, via Julia Augusta, Riviera di Ponente, in collaborazione con AVIS Ceva, CEVA.

17 ■ Gita con le racchette da neve, meta da stabilire, CUNEO, Sottosezione di Borgo San Dalmazzo, M. Bagnis, PL. Bono.

17 ■ Gita scialpinistica e con le racchette da neve Monte Ciarmetta-Lausetto, Valle Maira, CUNEO, Sottosezione di Dronero, B. Chiardola, S. Chiardola, S. Simondi.

17 ■ Anello della Baiarda da Acquasanta, Appennino Ligure, FOSSANO, Gruppo Alpinistico Benese Dario Oreglia.

17 ■ Salita al Monte Carmo, Val Varatella, ORMEA.

17 ■ Gita scialpinistica alla Cima Marguareis, Valle Tanaro, SAVONA, L. De Ferrari, G. Selis.

20 ■ Escursione da Mentone a Monte Carlo, Costa Azzurra, in collaborazione con Unitre - Comune di Racconigi, RACCONIGI.

20 ■ Escursione sulla collina di Busca e visita al filatoio di Caraglio, SAVIGLIANO, Gruppo Rosa.

21 ■ Gita scialpinistica in Haute Ubaye, 4 giorni, SAVONA, A. Bormida, F. Anselmo.

23 ■ Gita notturna con le racchette da neve, meta da stabilire, CUNEO, Sottosezione di Borgo San Dalmazzo, D. Argirò, F. Revello.

24 ■ Escursione Monte Carlo-La Turbie, Costa Azzurra, BRA, G. Galvagno.

24 ■ Gita scialpinistica, meta da stabilire, CERVASCA, P. Turinetti, L. Bernardi.

24 ■ Escursione in Liguria, FOSSANO, Gruppo Escursionismo.

24 ■ Escursione Nizza-Beaulieu, Costa Azzurra, GARESSIO, A. Andreis.

24 ■ Escursione in Valle Roya, PEVERAGNO, M. Sasia.

24 ■ Traversata scialpinistica, meta da stabilire, SAVIGLIANO.

24 ■ Anello di Rocca Barbena, Val Neva, SAVONA, Sottosezione di Cengio, M. Nari, O. Consiglio.

25 ■ Con la prima media da Albenga ad Alassio per monti, GARESSIO, data da confermare.

27 ■ Cicloescursione nel Parco del Beigua da Sassello, Appennino Ligure, SAVONA, S. Frino, R. Garetti.

29 ■ Cicloescursione Sicilia e Pantelleria, 9 giorni, Trapani, SAVONA, M. Fardellini, A. Sarre.

30 ■ Bric San Giovanni-Santuario Nostra Signora del Deserto, Murialdo-Millesimo, Valle Bormida, SAVONA, Sottosezione Valbormida, G. Verdesio, C. Sommariva.

31 ■ Escursione alla Grotta del Ghiaccio, Valle Grana, ALBA, C. Belloni, G. Prunotto.

31 ■ Festa della Neve, in collaborazione con Sci e Snow Club Ceva, CEVA.

31 ■ Treno + mtb da Mondovì a Fossano, FOSSANO, Gruppo Cicloescursionismo.

31 ■ Anello della Madonna del Lago, Val Pennavaira, ORMEA.

31 ■ Gita scialpinistica alla Cima della Montagnetta, Valle Stura, SAVONA, R. Caviglia, M. Rebagliati.



Spaggia di Pinarello, Sud Corsica

31 ■ Escursione al Monte Cordona da Sori, Appennino Ligure, SAVONA, L. Remotti, O. Paterniti.

APRILE

03 ■ Monte Carmo dal Giego di Toirano, Val Varatella, SAVIGLIANO, Gruppo Rosa.

07 ■ Monte Isola, Lago d'Iseo, BRA, G. Galvagno.

07 ■ Giro delle borgate di La Morra, Langhe, CERVASCA, M. Streri.

07 ■ Escursione Intersezionale Miramar di Hyeres-Cap Bregançon, Costa Azzurra, CEVA; GARESSIO; ORMEA.

07 ■ Mangia e Camina attorno a Fossano, FOSSANO, Gruppo Escursionismo.

07 ■ Traversata Mentone-Monte Carlo, Costa Azzurra, MONDOVÌ, G. Basso, GP. Bonelli.

07 ■ Da Varigotti a Finalpia, Riviera di Ponente, in collaborazione con il Gruppo Beinette, PEVERAGNO, U. Bellino.

07 ■ Escursione nelle Langhe, in collaborazione con CAI Saluzzo, RACCONIGI.

07 ■ Cicloescursione, meta da stabilire, SALUZZO, G. Galliano.

07 ■ Speleoscursione all'Andrassa, Le Manie, SAVONA, Gruppo Grotte.

07 ■ Escursione sui sentieri di Loazzolo, Langhe Astigiane, in collaborazione con Gruppo Escursionisti Savonesi, SAVONA, S. Zunino, A. Bormida.

07 ■ Escursione nella Valle dei Frati, Basso Monferrato, SAVONA, Sottosezione di Cengio, R. Chiapella, F. Fresia.

11 ■ Escursione all'Eremo del Deserto, entroterra di Varazze, in collaborazione con CAI Loano, SAVONA, E. Taberna, C. Piramide, A. Tosto, B. Peretti.

13 ■ Anello Busca-Dronero-Busca, FOSSANO, Gruppo Seniores Camminando Insieme.

13 ■ Escursione tra i vigneti del Barbaresco, Langhe, in collaborazione con Unisabazia e Unisavona, SAVONA, F. Alvazzi, P. Diani.

13 ■ Gita scialpinistica alla Cima del Carro da Ceresole Reale, Valle dell'Orco, 2 giorni, SAVONA, L. Clerico, E. Berta.

13 ■ Escursione Alpicella-Monte Beigua, Appennino Ligure, SAVONA, Sottosezione Valbormida, C. Badano, L. Perrone.

14 ■ Sentiero del Partigiano Johnny, Langhe, ALBA, S. Boffa.

14 ■ Anello di Rocca Livernà e visita al borgo medioevale di Zuccarello, valli Arrosia e Neva, CEVA.

14 ■ Cicloescursione al Lago di Pianfei, CUNEO, M. Ponti, G. Peirotti.

14 ■ Gita scialpinistica, meta da stabilire, CUNEO, Sottosezione di Borgo San Dalmazzo, V. Bono, B. Girardi, I. Martini.

14 ■ Passeggiata nelle Langhe, FOSSANO, Gruppo Escursionismo.

14 ■ Anello Laghi del Gorzente-Monte delle Figne, Appennino Ligure, FOSSANO, Gruppo Alpinistico Benese Dario Oreglia.

14 ■ Bici e boschi in mtb, meta da stabilire, FOSSANO, Gruppo Cicloescursionismo.

14 ■ Gita scialpinistica, meta da stabilire, MONDOVÌ, G. Aimò, P. Vinai.

14 ■ Traversata Santa Margherita Ligure-San Fruttuoso, Riviera di Levante, MONDOVÌ, Alpinismo Giovanile, I. Bovolo, G. Ghiazza.

14 ■ Gita sulla neve, meta da stabilire, PEVERAGNO, Gruppo Beinette, F. Ferrero, D. Bergese.

14 ■ Monte Bettone, Valle Maira, SAVIGLIANO.

14 ■ Speleo Bambi in grotta, meta da stabilire, SAVONA, M. Mosca, P. Diani.

14 ■ Anello di Bandita, Sentiero CAI 561, Alto Monferrato, SAVONA, Sottosezione di Cengio, F. Fresia, I. Zunino.

15 ■ Escursione Langhe, Roero e Monferrato, SALUZZO, L. Lazzarato, A. Alberelli.

16 ■ Borgate di San Damiano Macra, Valle Maira, FOSSANO, Gruppo Seniores Coj del Fià Curt.

18 ■ Escursione a San Pietro dei Monti da Toirano, Val Varatella, SAVONA, F. Anselmo, A. Bormida.

19 ■ Trekking di Pasqua, meta da stabilire, 4 giorni, FOSSANO, Gruppo Escursionismo.

21 ■ Escursione al Monte Isola, Lago d'Iseo, MONDOVÌ, GP. Bonelli, G. Giaccone.

22 ■ Escursione di Pasquetta nelle Langhe, ALBA, P. Marocco, G. Ferrero.

23 ■ Anello Bric del Frate, entroterra di Finale Ligure, FOSSANO, Gruppo Seniores Coj del Fià Curt.

25 ■ Escursione a Sant'Anna di Vinadio, Valle Stura, condivisione del pellegrinaggio con i volontari del santuario, CUNEO, Sottosezione di Borgo San Dalmazzo, D. Argirò, M. Bagnis.

25 ■ Anello nel vallone di Barchi, Valle Tanaro, ORMEA.

25 ■ La Viasolada, Peveragno in collaborazione con la Compagnia del Birun, PEVERAGNO, R. Torra.

25 ■ Giornata sul Sentiero Pacifico, Savigliano, SAVIGLIANO.

27 ■ Gita scialpinistica, meta da stabilire, 2 giorni, CERVASCA, P. Turinetti.

27 ■ Gita scialpinistica, meta da stabilire, 2 giorni, PEVERAGNO, D. Macagno.

27 ■ Settimana escursionistica nel Sud della Corsica, SAVONA, A. Bormida, A. Mesturini, N. Berruti.

28 ■ Traversata Rifugio Prariondo-Passo del Faiallo, Appennino Ligure, ALBA, C. Belloni, A. Passone.

28 ■ Giornata di arrampicata, meta da stabilire, CAVOUR, A. Davico.

28 ■ Anello San Lorenzo al Mare-Boscomare-Chiesa San Salvatore-Monte Sette Fontane, entroterra di Imperia, CEVA.

28 ■ Camminare e Ricordare, 10ª edizione, meta da stabilire, SAVONA, Sottosezione di Cengio, M. Borgogno, C. Camporeggi.

28 ■ Gita scialpinistica al Monte Fauraut, Valle Varaita, SAVONA, S. Faccio, L. Grillotti.

30 ■ Giro Monte Freidour, Valle Lemina, FOSSANO, Gruppo Seniores Coj del Fià Curt.

MAGGIO

01 ■ Trekking in Istria, 5 giorni, PEVERAGNO, G. Toselli.

05 ■ Camminata Montezemolo-Madonna del Deserto, in collaborazione con l'associazione I Bruzzardi, CEVA.

05 ■ Gita scialpinistica, meta da stabilire, CUNEO, Sottosezione di Borgo San Dalmazzo, V. Bono, I. Martini.

05 ■ Anello di Caprauna, Valle Pennavaira, FOSSANO, Gruppo Alpinistico Benese Dario Oreglia.

05 ■ Traversata Rapallo-Chiavari, Riviera di Levante, MONDOVÌ, GP. Bonelli, P. Mannassero.

05 ■ Gita scialpinistica al Monte Chersoglio, Valle Maira, SAVONA, G. Franzoni, M. Berta.

05 ■ Camminabimbi, anello del Monte Argentea, Appennino Ligure, SAVONA, Sottosezione di Cengio, A. Baccelli, P. Pivanti.

MENARDI

AUTO GROUP



Sconto **29%** da listino



Sconto **22%** da listino



S. Rocco Bernezzo (CN) Via Valle Grana, 106 Tel. 0171.687075
www.menardiautogroup.com

Menardi Auto Group



Club Alpino Italiano

Sezione di Savigliano

Apertura:
estiva continuativa,
week end, festivi o
su prenotazione



Rifugio Savigliano (m.1743) Pontechianale - CN - Alta Valle Varaita
Tel. 0175/950178 - Cell. 347/8119571 - rifugiosavigliano@caisavigliano.it

06 ■ Con la seconda media da Torino a Superga su sentiero, GARESSIO, data da confermare.

07 ■ Grammondo da Castellar, entroterra di Mentone, FOSSANO, Gruppo Seniores Coj del Fià Curt.

08 ■ Scopriminiera, Valle Germanasca, SAVIGLIANO, Gruppo Rosa.

08 ■ Escursione intorno al Monte Ravinet, Val Varatella, SAVONA, P. Diani, R. Bergonzi.

11 ■ Sentiero del Tasso da Vezza d'Alba, Roero, FOSSANO Gruppo Seniores Camminando Insieme.

11 ■ Le miniere di talco, Val Germanasca, MONDOVÌ, ALPINISMO GIOVANILE, I. Bovololo, G. Ghiazza.

11 ■ Scialpinistica alla Punta Maria, Valli di Lanzo, **2 giorni**, SAVONA, S. Faccio, A. Bormida.

12 ■ Colle del Melogno-Foresta Barbotina, Alpi Liguri, ALBA, P. Marocco, T. Gallo.

12 ■ Gita alpinistica, Canale dei Campanili al Viso Mozzo, Valle Po, CAVOUR, A. Davico.

12 ■ Escursione alla Punta Piatta, Valle Maira, CERVASCA, F. Bruno, M. Streri.

12 ■ Ferrata/escursione alla Sacra di San Michele, Valle Susa, in collaborazione con AVIS Ceva, CEVA.

12 ■ Escursione a Punta Martin da Acquasanta, Appennino Ligure, CUNEO, Sottosezione di Borgo San Dalmazzo, PL. Bono, G. Dutto.

12 ■ Giro delle 5 Torri, Langhe, ORMEA.

12 ■ Escursione con meta da stabilire, PEVERAGNO, Gruppo Beinette, Alpinismo Giovanile, A. Forneris.

12 ■ Escursione al mare, meta da stabilire, SALUZZO, B. Mulassano, L. Lazzarato.

12 ■ Escursione sul Monte Bracco, Valle Po, SALUZZO, Alpinismo Giovanile, F. Galliano, U. Omento.

12 ■ Monte Castell'Ermo, Val Pennavaira, SAVIGLIANO.

12 ■ Colma di Mombarone, Alpi Pennine, SAVONA, Sottosezione di Cengio, F. Fresia, R. Chiapella.

13 ■ Gita scialpinistica, meta da stabilire, CERVASCA, L. Bernardi, D. Coccia.

14 ■ Escursione nell'entroterra di Ceriale da Cisano sul Neva, FOSSANO, Gruppo Seniores Coj del Fià Curt.

17 ■ Cammino di San Francesco, La Verana-Assisi, Umbria, **9 giorni**, FOSSANO, Gruppo Escursionismo.

19 ■ Punta Parvo, Valle Grana, BRA, PP. Mattis.

19 ■ Escursione Intersezionale in alta Valle Tanaro, CEVA; GARESSIO; ORMEA.

19 ■ All Collina Tour, cicloescursione nel Parco dell'Adelasia, Val Bormida, in collaborazione con Cinghialtracks, CUNEO, M. Ponti, G. Peirotti.

19 ■ Ferrata Carlo Giorda alla Sacra di San Michele più escursione, Valle Susa, FOSSANO, Gruppo Escursionismo.

19 ■ Cicloescursione a Cairo Montenotte, Valle Bormida, FOSSANO, Gruppo Cicloescursionismo.

19 ■ Escursione nel Vallone di Roaschia, Valle Gesso, RACCONIGI.

19 ■ Pizzo d'Ormea, Valle Tanaro, SAVIGLIANO.

19 ■ Escursione naturalistica al Super vulcano della Valsesia, SAVONA, M. Pregliasco.

19 ■ Escursione ai Laghi di Fremamorta, Valle Gesso, SAVONA, Sottosezione di Cengio, A. Chiarlone, M. Castagni.

19 ■ Cicloescursione Transvésubienne, Valle della Vésusbie, **2 giorni**, SAVONA, F. Scotto, F. Morelli.

19 ■ Speleoescursione alla Grotta degli Scogli Neri, Giustenice, SAVONA, Gruppo Grotte.

21 ■ Rocca Redevil, Valle Stura, FOSSANO, Gruppo Seniores Coj del Fià Curt.

21 ■ Colma di Mombarone, Alpi Pennine, MONDOVÌ, G. Basso, C. Aimò.



Lago Inferiore del Frisson, Valle Vermentagna

- 23 ■ Sentiero dell'Ardesia e Monte Capenardo**, entroterra di Lavagna, SAVONA, D. Ferrari, A. Bormida.
- 25 ■ Cicloescursione Bike Park Tajarè**, Valle Stura, SAVIGLIANO.
- 25 ■ Escursione Tra le stelle... di giorno**, meta da stabilire, SAVONA, F. Alvazzi, V. Quaranta.
- 25 ■ Escursione in Bisalta**, valli Colla e Pesio, SAVONA, Sottosezione Valbormida, A. Abate, L. Zanco.
- 26 ■ Monte Balur**, Valle Gesso, ALBA, C. Belloni, G. Gesualdi.
- 26 ■ Escursione al Monte Bracco**, Valle Po, CUNEO, Sottosezione di Borgo San Dalmazzo, C. Barale, F. Revello.
- 26 ■ Monte Merqua**, Valle Gesso, FOS-SANO, Gruppo Alpinistico Benese Dario Oreglia.
- 26 ■ Escursione in rosa**, meta da stabilire, PEVERAGNO, Gruppo Beinette, S. Bussetti, M. Luchino.
- 26 ■ Uscita in falesia**, meta da stabilire, PEVERAGNO, Alpinismo Giovanile, F. Vigna.
- 26 ■ Ferrata Bec Valletta**, Limone Piemonte, Valle Vermentagna, SAVIGLIANO.

- 26 ■ Gita scialpinistica alla Pointe du Lamet**, Valle Susa, SAVONA, D. Pozzi, D. Serrotti.
- 28 ■ Monte Vandalino**, Val Pellice, FOS-SANO, Gruppo Seniores Coj del Fià Curt.
- 29 ■ Escursione da Chianale a Pontechianale, Sentiero Crotto**, Valle Varaita, in collaborazione con Unitre- Comune di Racconigi, RACCONIGI.

GIUGNO

- 01 ■ Gita scialpinistica**, meta da stabilire, 2 giorni, MONDOVÌ, G. Aimo, P. Vinai.
- 01 ■ Trekking nel Parco Nazionale dell'Aspromonte**, 8 giorni, SAVONA, Sottosezione Valbormida, A. Abate, R. Testa.
- 02 ■ Festa dell'AVIS Ceva a Castelma-gno con escursione in zona**, Valle Grana, CEVA.
- 02 ■ Cicloescursione sul Sentiero delle Ochette**, Racconigi-Villafranca Piemonte-Cardè, RACCONIGI.
- 02 ■ Escursione al Monte Ricordone**, Valle Varaita, SAVONA, Sottosezione di Cengio, M. Caldera, G. Criscenzo.
- 04 ■ La Via Priula**, Val Brembana, 2 giorni, FOSSANO, Gruppo Seniores Coj del Fià Curt.
- 08 ■ Todocco-Bergolo-Prunetto**, Langhe, FOSSANO, Gruppo Seniores Camminando Insieme.
- 08 ■ Monte Galero**, Valle Tanaro, GARES-SIO, Alpinismo Giovanile, R. Michelis.
- 08 ■ In cammino nei Parchi, Rifugio Ga-relli-Sentiero Sordella**, Valle Pesio, 2 giorni, MONDOVÌ, GP. Bonelli, G. Aimo.
- 09 ■ Ferrata Rouas-Bardonecchia**, Valle Susa, ALBA, S. Boffa, Gigi Prunotto.
- 09 ■ Festa al Rifugio Infernotto**, Valle Infernotto, BARGE, G. Dagna.
- 09 ■ Escursione al Passo del Van**, Valle Gesso, BRA, MR. Fogliatto.
- 09 ■ Escursione alla Cima di Crosa**, Valle Varaita, CERVASCA, F. Bruno, M. Streri.

- 09 ■ Escursione da Valdieri a Madonna del Colletto con pasta party all'arrivo**, Valle Gesso, CUNEO, Sottosezione di Borgo San Dalmazzo, G. Dutto, V. Martini, F. Revello.
- 09 ■ Rocca Pergo Piccola**, Valle Stura, FOSSANO, Gruppo Alpinistico Benese Dario Oreglia.
- 09 ■ A spasso nel Parco del Marguareis**, Valle Pesio, MONDOVÌ, Alpinismo Giovanile, I. Bovolo, G. Ghiazza.
- 09 ■ Arcipelago Toscano 2019, 7 giorni**, ORMEA.
- 09 ■ Escursione al Rifugio Willy Jervis**, Val Pellice, SALUZZO, Alpinismo Giovanile, G. Galliano, L. Costamagna.
- 09 ■ Monte Giusalet**, Valle Susa, SAVIGLIANO.
- 09 ■ Giornata In Cammino nei Parchi, Geoparco del Beigua**, Appennino Ligure, SAVONA.
- 09 ■ Fiascolata di Dego**, escursione enogastronomica a favore dell'ASILA, 8ª edizione, Val Bormida, SAVONA, Sottosezione di Cengio, G. Barisone.
- 11 ■ Monte Bert**, Valle Maira, FOSSANO, Gruppo Seniores Coj del Fià Curt.
- 12 ■ Bivacco Sartore-Colle Sautron**, Valle Maira, SAVIGLIANO, Gruppo Rosa.
- 15 ■ Escursione notturna**, meta da stabilire, CUNEO, Sottosezione di Borgo San Dalmazzo, D. Argirò, F. Revello.
- 15 ■ Cicloescursione Sentiero Landandè da Vicoforte**, Langhe Monregalesi, MONDOVÌ, G. Aimo, J. Aimo.
- 15 ■ Camminabimbi, Pan di Zucchero**, Valle Varaita, 2 giorni, SAVONA, Sottosezione Cengio, A. Baccelli, P. Pivanti.
- 16 ■ Escursione al Bivacco Roberta Bernardi**, Valle Stura, BRA, AM. Bruno.
- 16 ■ Cicloescursione Percorsi Occitani e Strada Napoleonica da Bassura**, Valle Maira, CUNEO, M. Ponti, G. Peirotti.
- 16 ■ Giornata Sicuri sui sentieri**, meta da stabilire, in collaborazione con il Soccorso Alpino Stazione Valle Pesio, PEVERAGNO, P. Giuliano, M. Cavallo.

- 16 ■ Cicloescursione al Monte Alpet**, Valle Corsaglia, PEVERAGNO, Gruppo Beinette, A. Forneris, M. Tecco.
- 16 ■ Speleoescursione alla Grotta Ghiacciata del Mondolè**, Valle Maudagna, SALUZZO, Gruppo Speleo F. Costa, P. Bertacco.
- 16 ■ Escursione al Lago Bram**, Valle Stura, Savona, R. Vannino, C. Pesce.
- 16 ■ Speleoescursione alla Grotta delle Vene**, Valle Tanaro, SAVONA, Gruppo Grotte.
- 18 ■ Rocca Patanua**, Valle Susa, FOSSANO, Gruppo Seniores Coj del Fià Curt.
- 19 ■ Cammino di San Carlo**, Alpi Biellesi, 3 giorni, FOSSANO, Gruppo Escursionismo.
- 20 ■ Trekking delle Isole Eolie**, Sicilia, 6 giorni, MONDOVÌ, GP. Bonelli.
- 22 ■ Rafting in Valle Stura**, PEVERAGNO, Alpinismo Giovanile, F. Vigna.
- 22 ■ Pulizia dei sentieri nel Gruppo della Bisalta**, 2 giorni, PEVERAGNO, P. Giuliano.
- 22 ■ Escursione ai Laghi del Frisson**, Valle Vermentagna, SAVONA, Sottosezione Valbormida, C. Badano, E. Seccafren.
- 23 ■ Escursione Interregionale LPV, Sella Petit Mont Blanc da Rhêmes-Saint-Georges**, Valle d'Aosta, organizzata da CAI Aosta, ALBA; BRA, G. Galvagno; FOSSANO, Gruppo Escursionismo; MONDOVÌ, E. Mantero, GP. Bonelli.
- 23 ■ Visita al Forte di Fenestrelle**, Valle Susa, CERVASCA, M. Streri.
- 23 ■ Pulizia dei sentieri**, meta da stabilire, CEVA.
- 23 ■ A spasso tra i fiori nel Vallone di San Michele di Prazzo**, Valle Maira, CUNEO, Sottosezione di Dronero, B. Chiardola, S. Chiardola, S. Simondi.
- 23 ■ Tour della Valle Maira in mtb**, FOS-SANO, Gruppo Cicloescursionismo.
- 23 ■ Punta Parvo e Parvetto**, Valle Grana, FOSSANO, Gruppo Alpinistico Benese Dario Oreglia.



C.A.I. "Monviso" Saluzzo

I rifugi del Monviso e del Gran Tour del Monviso



Rifugio "Vallanta"
Loc. Bealera Funsà - (2450m) Valle Varaita

Contatti:
0175 956025 rifugio - 328 6030192 gestore - info@rifugiovallanta.it

Periodo di Apertura:
15 giugno - 20 settembre
Locale invernale con 32 posti.

Accesso:
da Castello di Pontechianale - Estivo h 2.20 - Invernale h 4.00



Rifugio "Quintino Sella" al Monviso
(2640m) Valle Po

Contatti:
0175-94943 Rifugio - 0121-40534 Gestore - info@rifugiosella.it

Periodo di Apertura: 15 giugno - fine settembre
Locale invernale con 21 posti.

Accesso:
Estivo h 2.20 da Pian del Re - Invernale h 4.00 da Pian della Regina

Dotato di servizio POS.
per i pagamenti, su circuiti PagoBancomat, Visa e Mastercard

Rifugio **Giacoletti**

CAI sezione di Barge

la base ideale per le vostre *avventure*
nel **Monviso!**

Alpinismo, trekking, arrampicata, escursionismo
Giro del Viso, GTA e Sentiero Italia
sede di corsi CAI per allievi e istruttori



Apertura
metà giugno-metà settembre
altri periodi su richiesta.

Info
Andrea Sorbino, guida alpina
tel. 0121/82127

rifugiogiacoletti@alpimedia.it
www.giacoletti.it

23 ■ Anello Colle di Casotto-Viola St. Grée, GARESSIO, R. Stellardo.

23 ■ Escursione per il solstizio d'estate, meta da stabilire, RACCONIGI.

23 ■ Esercitazione sulla neve con attrezzatura, meta da stabilire, SALUZZO.

23 ■ Laghi dell'Aver, Valle Stura, SAVIGLIANO.

23 ■ Colle del Puriac, Valle Stura, SAVONA, Sottosezione di Cengio, G. Criscenzo, M. Caldera.

25 ■ Colle di Finestra, Valle Gesso, FOSSANO, Gruppo Seniores Coj del Fià Curt.

25 ■ Cicloescursione sul Sentiero del Sole, da Sisteron a Nizza, SAVONA, M. Valentini, G. Pischredda.

28 ■ Bishorn, Alpi Pennine, 2 giorni, FOSSANO, Gruppo Escursionismo.

29 ■ Monte Toraggio, Valle Roya, 2 giorni, BRA, M.T. Magnone.

29 ■ Cima Maledia, Valle Gesso, 2 giorni, CUNEO, Sottosezione di Borgo San Dalmazzo, M. Bagnis, G. Rosso.

29 ■ Monte Granè, Valle Po, FOSSANO, Gruppo Seniores Camminando Insieme.

29 ■ Gita alpinistica, meta da stabilire, 2 giorni, PEVERAGNO, D. Macagno.

30 ■ Anello del Lago di Teleccio, Valle dell'Orco, ALBA, G. Prunotto, C. Belloni.

30 ■ Gita alpinistica in Valle d'Aosta, CAVOUR, A. Davico.

30 ■ Gita alpinistica alla Rocca Provenzale, Valle Maira, CERVASCA, P. Turinetti.

30 ■ Festa della Montagna al Rifugio Manolino, Valle Casotto, CEVA; GARESSIO; ORMEA.

30 ■ Colle dell'Agnello-Saint Veran-Rocca del Nigro, Valle Varaita, FOSSANO, Gruppo Escursionismo.

30 ■ Monte la Bianca, Valle Maira, SALUZZO, B. Mulassano, L. Paschetta.

30 ■ Rocca del Nigro, Valle Varaita, SAVIGLIANO.

30 ■ Monte Baussetti, valli Casotto e Corsaglia, SAVONA, F. Schena, E. Quaranta.

LUGLIO

02 ■ Sentiero Frassati, Valle Maira, FOSSANO, Gruppo Seniores Coj del Fià Curt.

03 ■ Laghi di Roburent-Colle Scaletta, Valle Stura, SAVIGLIANO, Gruppo Rosa.

04 ■ Gran Sasso Trekking, Abruzzo, 4 giorni, FOSSANO, Gruppo Escursionismo.

06 ■ Cima di Bonze, Valle d'Aosta, 2 giorni, ALBA, G. Prunotto, S. Boffa.

06 ■ La Strada delle 52 Gallerie al Monte Pasubio, Prealpi Vicentine, 2 giorni, CEVA.

06 ■ Escursione Rifugio Simonetti-Monte Robert, Valle Casotto, GARESSIO, Alpinismo Giovanile, R. Michelis.

06 ■ Bishorn, Alpi Pennine, 2 giorni, SAVIGLIANO.

06 ■ Piramide Vincent, Alpi Pennine, 2 giorni, SAVONA, Sottosezione di Cengio, M. Borgogno, I. Zunino.

06 ■ Escursione alla Cima di Crosa, Valle Varaita, SAVONA, Sottosezione Valbormida, D. Angelicchio, A. Abate.

07 ■ Escursione al Ciotto Mien, Valle Vermentagna, BRA, MR. Fogliatto.

07 ■ Escursione al Monte Orsiera, Val Chisone, CERVASCA, A. Cavallo, M. Streri.

07 ■ Cicloescursione al Passo di Rocca Brancia, valli Stura e Maira, CUNEO, M. Ponti, G. Peirotti.

07 ■ Viso Mozzo, Valle Po, FOSSANO, Gruppo Alpinistico Benese Dario Oreglia.

07 ■ Visita al Forte di Fenestrelle, Val Chisone, MONDOVI, E. Mantero, P. Torelli.

07 ■ Sentiero dei Fiori e Monte Omo, Valle Stura, ORMEA.

07 ■ Cima di Fremamorta, Valle Gesso, PEVERAGNO, Gruppo Beinette, E. Quaranta.

07 ■ Cicloescursione con meta da stabilire, PEVERAGNO, Alpinismo Giovanile, F. Vigna.

07 ■ Pelvo d'Elva, valli Varaita e Maira, SALUZZO, B. Giusiano, M. Corsino.



Verso il Pelvo d'Elva, Valle Maira

07 ■ Rafting in Valle Stura, SALUZZO, Alpinismo Giovanile, G. Galliano, L. Costamagna.

07 ■ Escursione al Monte Zucco, Valle Corsaglia, SAVONA, F. Schena, E. Quaranta.

07 ■ Palestra speleologica all'aperto, ex Cava Romana, Borgio Verezzi, SAVONA, Gruppo Grotte.

09 ■ Monte la Bianca, Valle Maira, FOSSANO, Gruppo Seniores Coj del Fià Curt.

12 ■ Ciclocena al Rifugio Willy Jervis, Valle Pellice, BARGE, I. Vittone.

12 ■ Cicloescursione Tour dei Sei Rifugi, Valle d'Aosta, SAVONA, R. Garetti, M. Valentini.

13 ■ Mont Vélán, Valle d'Aosta, 2 giorni, CERVASCA, P. Turinetti.

13 ■ Testa del Rutor, Valle d'Aosta, 2 giorni, CUNEO Sottosezione di Busca, E. Salvetti, E. Martinale.

13 ■ Gruppo del Latermar, Dolomiti, 3 giorni, PEVERAGNO, G. Toselli, F. Dalmasso.

13 ■ Escursione al Colle di Stau, Valle Stura, SAVONA, R. Vannino, C. Pesce.

14 ■ Rocca di San Bernolfo, Valle Stura, ALBA, R. Antona.

14 ■ Festa al Bivacco Bonfante, Valle Maira, BRA.

14 ■ Festa della Madonnina e della Montagna al Monte Antoroto, Valle Tanaro, CEVA; GARESSIO; ORMEA.

14 ■ Punta Roma, Valle Po, CUNEO, Sottosezione di Borgo San Dalmazzo, D. Argirò, G. Rosso.

14 ■ Anello Pelvo d'Elva-Monte Camoscere, Valle Maira, FOSSANO, Gruppo Escursionismo.

14 ■ Cicloescursione in Valle Roya, FOSSANO, Gruppo Cicloescursionismo.

14 ■ Escursione naturalistica al Lago Blu da Cervinia, Valle d'Aosta, SAVONA, M. Pregliasco.

16 ■ Monte Scaletta, Valle Maira, FOSSANO, Gruppo Seniores Coj del Fià Curt.

16 ■ Sentiero Italia, progetto CAI Camminaitalia 2019, notturna al Monte Saccarello, Valle Tanaro, in collaborazione con CAI Imperia, CEVA; GARESSIO; ORMEA.

19 ■ Monte Paterno, Dolomiti di Sesto, 3 giorni, CUNEO, Sottosezione di Borgo San Dalmazzo, D. Argirò, M. Bagnis.

20 ■ Uscita alpinistica ed escursionistica in Grigna, 2 giorni, CAVOUR, I. Gerlero.

20 ■ Cicloescursione Colle Invergneux-Costa Tardiva, Valle d'Aosta, 2 giorni, CUNEO, M. Ponti, G. Peirotti.

20 ■ Sentiero Italia, progetto CAI Camminaitalia 2019, meta da stabilire, 2 giorni, FOSSANO, Gruppo Escursionismo; ORMEA; PEVERAGNO, F. Dalmasso; RACCONIGI; SAVIGLIANO.

20 ■ Dôme de Neige des Ecrins, Delfinato, 2 giorni, MONDOVÌ, B. Ferrero.

20 ■ Arrampicata su roccia al Rifugio Mondovì, Valle Ellero, MONDOVÌ, Alpinismo Giovanile, I. Bovolo, G. Ghiazza.

20 ■ Escursione al Monte Giove, Val Formazza, 2 giorni, SAVONA, Sottosezione Valbormida, A. Abate, M. Menegaldo.

21 ■ Sentiero Italia, progetto CAI Camminaitalia 2019, meta da stabilire, BRA; CEVA.

21 ■ Escursione Colle Gardetta-Rocca Brancia-Oserot-Chialvetta, Valle Maira, CUNEO, Sottosezione di Dronero, B. Chiardola, S. Chiardola, S. Simondi.

21 ■ Anello Sorgenti del Maira-Punta della Cavalla, Valle Maira, FOSSANO, Gruppo Alpinistico Dario Oreglia.

21 ■ Cicloescursione Valcasotto-San Giacomo-Monte Alpet, GARESSIO, W. Sburlati.

21 ■ Monte Losetta, Valle Varaita, SALUZZO, D. Beltrandi; Alpinismo Giovanile, G. Galliano.

21 ■ Escursione alla Punta del Lusco, Valle Tanaro, SAVONA, F. Schena, E. Quaranta.

21 ■ Lago del Malinvern e Laghi della Paur, Valle Stura, SAVONA, Sottosezione di Cengio, M. Colla, M. Zunino.

23 ■ Balcone dei Ghiacciai, Valle d'Aosta, 2 giorni, FOSSANO, Gruppo Seniores Coj del Fià Curt.

26 ■ Trekking nelle Dolomiti, 4 giorni, MONDOVÌ, GP. Bonelli, P. Torelli.

27 ■ Monviso, Via Normale, Valle Po, 2 giorni, BARGE, M. Dagna.

27 ■ Trekking in rosa nella Valle delle Meraviglie, Valle Roya, 3 giorni, BRA, MT. Magnone.

27 ■ Traversata Chamois-Valtournenche, Valle d'Aosta, FOSSANO, Gruppo Seniores Camminando Insieme.

27 ■ Tour d'Ambin, Val di Susa, 3 giorni, PEVERAGNO, B. Dalbesio.

27 ■ Escursione al Rifugio Zanotti, Valle Stura, 2 giorni, PEVERAGNO, Alpinismo Giovanile, F. Vigna.

27 ■ Rocciamelone, Valle Susa, 2 giorni, SALUZZO, I. Caporgno.

27 ■ Cicloescursione Anello di Sologlio Bue, Valle Maira, SAVIGLIANO.

27 ■ Cicloescursione ai Laghi di Cancano,

Valtellina, 3 giorni, SAVONA, R. Garetti, F. Morelli.

28 ■ Monte Scaletta, Valle Maira, ALBA, R. Antona, P. Marocco.

28 ■ Cima di Nasta, Valle Gesso, CEVA.

28 ■ Escursione ai Laghi di Lausfer da San Bernolfo, Valle Stura, GARESSIO.

28 ■ Escursione al Bivacco 2 Valli, Valle Maira, SAVONA, C. Pesce, R. Vannino.

28 ■ Escursione alla Punta Nera, Valle Susa, SAVONA, Sottosezione di Cengio, M. Colla, M. Zunino.

30 ■ Cima di Pienasea, Valle Varaita, FOSSANO, Gruppo Seniores Coj del Fià Curt.

31 ■ Trekking all'Alpe Veglia, Alpi Leponine, 3 giorni, SAVIGLIANO, Gruppo Rosa.

AGOSTO

02 ■ Giro del Viso, Valle Po, 3 giorni, PEVERAGNO, Alpinismo Giovanile, F. Vigna.

02 ■ Giro del Viso, Valle Po, 3 giorni, RACCONIGI; SALUZZO, B. Giusiano, F. Galliano.

03 ■ Monte Thabor, escursione per sole donne, Valle d'Aosta, 2 giorni, CUNEO, Sottosezione di Borgo San Dalmazzo, I. Martini, V. Martini.

04 ■ Rifugio Chiaromonte, Val Chiusella, ALBA, C. Belloni, M. Curtino.

03 ■ Escursione alla Tête de Cialancion, Valle Maira, SAVONA, Sottosezione Valbormida, A. Abate, D. Angelicchio.

04 ■ Festa al Rifugio Giacoletti, Valle Po, BARGE.

04 ■ Gita alpinistica al Roc della Niera, Valle Varaita, CAVOUR, A. Davico.

04 ■ Festa al Rifugio Valcaira-Ezio Arduino, Valle Tanaro, CEVA; GARESSIO; ORMEA.

04 ■ Cicloescursione Anello del Monte Tibert, valli Grana e Maira, CUNEO, M. Ponti, G. Peirotti.

04 ■ Tête de Cialancion, Valle Maira, SAVIGLIANO.

Nel cuore della Valle Stura
un punto tappa strategico
per le traversate, passaggio obbligato
per numerosi percorsi in mountain bike.



© costarossa

44 posti letto, cucina con sala da pranzo e bar,
servizi igienici, doccia, riscaldamento,
bivacco invernale,
palestra di roccia nelle vicinanze.



www.rifugiomalinvern.it

0171.1936018, 340.2768964, katy@gmail.com

www.caiceva.it



**Anno nuovo
sito nuovo**

www.alpidoc.it

Possibilità di abbonarsi
o rinnovare l'abbonamento
on line per chi non è socio
delle Alpi del Sole

Alpidoc, dal 1992 la rivista di chi ama le Alpi d'Oc, tre numeri l'anno 11 euro; singola copia 3,50 euro

04 ■ Cicloescursione Tour del Gran Paradiso, 5 giorni, Valle d'Aosta, SAVONA, M. Fardellini, O. Caligaris.

08 ■ Viso Mozzo, Valle Po, ORMEA.

06 ■ Lago Bianco dell'Agnel, Valle Gesso, FOSSANO, Gruppo Seniores Coj del Fià Curt.

09 ■ Escursione notturna al Bricco di Mindino, GARESSIO.

10 ■ Trekking del Marguareis, valli Pesio e Tanaro, 3 giorni, MONDOVI, Alpinismo Giovanile, I. Bovolo, G. Ghiazza.

10 ■ Trekking di Ferragosto, meta da stabilire, 5 giorni, SALUZZO, B. Mulassano M. Gyorgy, I. Caporgno.

11 ■ Anello dell'Infernetto, Valle Maira, ALBA, S. Boffa, A. Dacomo.

11 ■ Rocca Tre Vescovi, Valle Stura, CEVA.

13 ■ La notte dei lupi, passeggiata nei boschi, Valle Tanaro, ORMEA.

16 ■ Cicloescursione da Limone a Ventimiglia sulla Via del Sale, Valle Roya, 3 giorni, SAVONA, M. Fardellini, O. Caligaris.

18 ■ Escursione al Bivacco Speranza in ricordo di Beppe Bosio, Valle Gesso, ALBA, S. Boffa, L. Casavecchia, P. Burlotto.

20 ■ Monte Malinvern, Valle Stura, FOSSANO, Gruppo Seniores Coj del Fià Curt.

24 ■ Monte Rocciavrè, Valle Chisone, 2 giorni, FOSSANO, Gruppo Alpinistico Benese Dario Oreglia.

25 ■ Escursionismo e cicloescursionismo in alta Valle Susa, ALBA, P. Marocco, G. Moiso, T. Gallo.

25 ■ Escursione commemorativa in Valle Grana, CERVASCA, A. Cavallo.

25 ■ Rocca dell'Abisso, Valle Vermentagna, CEVA.

25 ■ I sapori della Balconata, passeggiata enogastronomica, Valle Tanaro, ORMEA.

25 ■ Cicloescursione al Monte Jurin, Valle Vermentagna, SAVONA, F. Scotto, G. Laghi.

25 ■ Escursione al Monte Corquet, Valle

d'Aosta, SAVONA, Sottosezione di Cengio, O. Consiglio, M. Caldera.

26 ■ Tour di Rocca la Meja, Valle Maira, SAVIGLIANO.

27 ■ Monte Roisetta, Valle d'Aosta, FOSSANO, Gruppo Seniores Coj del Fià Curt.

28 ■ La Via Francigena da Bramans, Valle della Maurienne, 5 giorni, MONDOVI, GP. Bonelli, G. Danna.

30 ■ Rifugio Vicenza-Ferrata Sassopiatto, Val Gardena, 3 giorni, ALBA, S. Boffa, G. Prunotto.

30 ■ Cicloescursione Notturna del Vento, Pontivrea, SAVONA, S. Risso, M. Fardellini.

31 ■ Monte Manzol, Val Pellice, 2 giorni, CUNEO, sottosezione di Borgo San Dalmazzo, PL. Bono, G. Rosso.

31 ■ Sardegna in mtb, 9 giorni, FOSSANO, Gruppo Cicloescursionismo.

31 ■ Giro del Monte Chambeyron, con salita a Tête de la Frema, Tête de l'Homme, Tête Virayse, 2 giorni, valli Maira e Ubaye, ORMEA.

31 ■ Traversata da Terme di Valdieri a Terme di Vinadio, valli Gesso e Stura, 2 giorni, PEVERAGNO, Gruppo Beinette, E. Quaranta, U. Bellino.

31 ■ Traversata del Mercantour, 9 giorni, in collaborazione con CAI Asti, SAVONA, A. Bormida, M. Menegaldo.

31 ■ Viso Mozzo, Valle Po, SAVONA, Sottosezione Valbormida, L. Zanco, C. Badano.

SETTEMBRE

01 ■ Escursione al Colle Maurin, Valle Maira, BRA, AM. Bruno.

01 ■ Tour di Rocca la Meja, Valle Maira, CUNEO, Sottosezione di Dronero, B. Chiarola, S. Chiarola, S. Simondi.

01 ■ Escursione Rifugio Garelli-Laghetto Marguareis, Valle Pesio, GARESSIO.

01 ■ Monte Visolotto, Valle Po, MONDOVI, B. Ferrero.



Trekking im Portogallo, Rota Vicentina

01 ■ Salita al Rifugio Bozano, Valle Gesso, MONDOVÌ, Alpinismo Giovanile, I. Bovololo, G. Ghiazza.

01 ■ Escursione e incontro con i soci a Fontana Cappa, Bisalta, PEVERAGNO, R. Torra.

01 ■ Anello del Crest, Valle Vermenagna, RACCONIGI.

01 ■ Monte Enchastraye, Valle Stura, SAVIGLIANO.

01 ■ Rocce Fourion, Valle Po, SAVONA, Sottosezione di Cengio, M. Borgogno, I. Zunino.

03 ■ Colle del Trajo, Valle d'Aosta, FOSSANO, Gruppo Seniores Coj del Fià Curt.

07 ■ Trekking a Pantelleria, 8 giorni, SAVIGLIANO.

07 ■ Un weekend nella Valle dell'Ubaye, 2 giorni, SAVONA, Sottosezione di Cengio, A. Baccelli, S. Temporin.

08 ■ Monte Mongioie, Valle Tanaro, ALBA, R. Antona, P. Marocco.

08 ■ Gita alpinistica al Roc della Niera, Valle Varaita, CERVASCA, P. Turinetti.

08 ■ Escursione in Bisalta da Chiusa Pesio, Valle Pesio, CEVA.

08 ■ Cicloescursione Monte Soubeyran-Lac de la Reculaye da Larche, Valle dell'Ubaye, CUNEO, M. Ponti, G. Peirotti.

08 ■ Cima Corborant, Valle Stura, FOSSANO, Gruppo Alpinistico Benese Dario Oreglia.

08 ■ Monte Corborant, Valle Stura, SALUZZO, M. Corsino, B. Giusiano.

08 ■ Cicloescursione Anello del Panieris, Valle Stura, SAVONA, R. Panetta, M. Fardellini.

08 ■ Escursione al Monte Estelletta, Valle Maira, SAVONA, R. Vannino, C. Pesce.

10 ■ Testa dell'Ubac, Valle Stura, 2 giorni, FOSSANO, Gruppo Seniores Coj del Fià Curt.

13 ■ Escursione notturna alla Rocca Parvo, Valle Grana, CERVASCA, F. Bruno, F. Parola.

14 ■ Monte Ricordone, Valle Varaita, FOSSANO, Gruppo Seniores Camminando Insieme.

14 ■ Trekking in Portogallo, 8 giorni, FOSSANO, Gruppo Escursionismo.

14 ■ Percorsi Occitani, da San Michele di Prazzo a Chiappera, 2 giorni, Valle Maira, Peveragno, P. Giuliano.

14 ■ Cicloescursione Tour dell'Albergian, Val Chisone, SAVIGLIANO.

14 ■ Escursione al Monte Faraut, Valle Varaita, SAVONA, Sottosezione Valbormida, D. Angelicchio, C. Badano.

15 ■ Punta Sommeiller, Valle Susa, ALBA, S. Boffa, G. Prunotto, S. Gallino.

15 ■ Escursione al Monte Chaberton, Valle di Susa, BRA, PP. Mattis.

15 ■ Ferrata Bec Valletta, Limone Piemonte, Valle Vermenagna, CEVA.

15 ■ Escursione al Bric Ghinivert, Val Troncea, CUNEO, Sottosezione di Borgo San Dalmazzo, D. Argirò, G. Rosso.

15 ■ Escursione alla Rocca di San Bernolfo, Valle Stura, GARESSIO, U. Briatore.

15 ■ Escursione al Monte Zerbion, Valle d'Aosta, MONDOVÌ, G. Giaccone, G. Danna.

15 ■ Escursione ai laghi Marinet e Roure, valli Maira e Ubaye, ORMEA.

15 ■ Cima di Pienasea, Valle Varaita, SAVIGLIANO.

15 ■ Anello di Cima Pian Ballaur dalla Valle Tanaro, SAVONA, A. Bormida, R. Caviglia.

15 ■ Speleoescursione alla Grotta degli Olmi, Riserva Naturalistica dell'Adelasia, Appennino Ligure, SAVONA, Gruppo Grotte.

15 ■ Anello del Marguareis dalla Valle Tanaro, SAVONA, Sottosezione di Cengio, M. Nari, M. Caldera.

17 ■ Monte Bellino, Valle Varaita, FOSSANO, Gruppo Seniores Coj del Fià Curt.

18 ■ Umbria Trekking, 5 giorni, CUNEO, Sottosezione di Borgo San Dalmazzo, C. Barale, G. Dutto, G. Rosso.

21 ■ Trekking in Portogallo, 8 giorni, FOSSANO, Gruppo Escursionismo.

21 ■ Pulizia dei sentieri, meta da stabilire, SAVONA.

21 ■ Cicloescursione da Acqui Terme a Finale Ligure, 2 giorni, in collaborazione con CAI Acqui, SAVONA, M. Trincherio, V. Barberis.

21 ■ Oasi Zegna, Alpi Biellesi, 2 giorni, SAVONA, Sottosezione di Cengio, R. Chiappella, F. Fresia.

21 ■ Escursione alla Pietra Bismantova, Appennino Reggiano, 2 giorni, SAVONA, Sottosezione Valbormida, F. Marchisio, A. Abate.

22 ■ Pan di Zuccherò, Valle Varaita, ALBA, C. Belloni, G. Prunotto.

22 ■ Gita alpinistica, Cima delle Lobbie, Valle Po, CAVOUR, A. Davico.

22 ■ Escursione al Monte Mongioie, Valle Ellero, CERVASCA, M. Streri, A. Cavallo.

22 ■ Escursione Casario-Colle dei Gioveti, Valle Tanaro, CEVA.

22 ■ Tour della Valle Varaita in mtb, FOSSANO, Gruppo Cicloescursionismo.

22 ■ Il bramito dei cervi, Valle Stura, PEVERAGNO, F. Dalmasso.

22 ■ Anello del Monte Vecchio, Valle Vermenagna, SAVIGLIANO.

22 ■ Escursione al Pizzo d'Ormea dalla

Val Corsaglia, Savona, F. Schena, E. Quaranta.

24 ■ Punta Zanotti, Valle Stura, FOSSANO, Gruppo Seniores Coj del Fià Curt.

25 ■ Nei boschi da Caraglio a Montemale, Valle Grana, SAVIGLIANO, Gruppo Rosa.

28 ■ Festa sociale al Rifugio Savona, Valle Tanaro, 2 giorni, SAVONA; Sottosezione di Cengio; Sottosezione Valbormida.

28 ■ Cicloescursione Transvaltanaro, Valle Tanaro, 2 giorni, SAVONA, M. Fardellini, S. Risso.

29 ■ Camminata Settembrina, Ceva, organizzata dall'Oratorio di Ceva, CEVA.

29 ■ Escursione Sentiero Natura-Vene del Tanaro, Valle Tanaro, CUNEO, Sottosezione di Borgo San Dalmazzo, V. Martini, G. Rosso.

29 ■ Cima Serpentera, Valle Ellero, FOSSANO, Gruppo Alpinistico Benese Dario Oreglia.

29 ■ Traversata da Bossea a Ormea sulla Via del Sale, valli Corsaglia e Tanaro, ORMEA.

29 ■ Escursione e incontro tra soci di chiusura stagione a San Michele di Prazzo, Valle Maira, PEVERAGNO, Gruppo Beinetto, D. Peano.

30 ■ Escursione alla Testa del Ferro, Valle Stura, BRA, MR. Fogliatto.

OTTOBRE

01 ■ Cima delle Lose, Valle Stura, FOSSANO, Gruppo Seniores Coj del Fià Curt.

04 ■ Toscana, Via Francigena, 3 giorni, in collaborazione con la Compagnia del Birun, PEVERAGNO, R. Torra.

05 ■ Cicloescursione Bike Expedition, meta da stabilire, 9 giorni, SAVONA, M. Fardellini, F. Scotto.

06 ■ Collina Torinese, in collaborazione con CAI Moncalieri, ALBA, T. Gallo.



Barolo a inizio autunno, Langhe

06 ■ Castagnata al Rifugio Malinvern, Valle Stura, CEVA.
06 ■ Pamparato in mtb, Valle Casotto, FOSSANO, Gruppo Cicloescursionismo.
06 ■ Escursione nelle Langhe, GARESSIO.
06 ■ Salita al Monte Alpet con castagnata, Valle Casotto, MONDOVÌ, Alpini-smo Giovanile, I. Bovolo, G. Ghiazza.
06 ■ Escursione sulla Balconata di Ormea, Valle Tanaro, RACCONIGI.
06 ■ Giro di Cima delle Saline, Valle Elle-ro, SAVIGLIANO.
06 ■ Escursione alla Collina della Bicoc-ca, Val Corsaglia, SAVONA, F. Schena, E. Quaranta.
08 ■ Punta Rasciassa, Valle Po, FOSSA-NO, Gruppo Seniores Coj del Fià Curt.
09 ■ Castello Oddino, Valle Po, SAVI-GLIANO, Gruppo Rosa.
10 ■ Visita agli essiccatoi di castagne di Murialdo, Valle Bormida, in collaborazione con CAI Loano, SAVONA.
12 ■ Anello Roddino-Sinio-Serralunga-Roddino, Langhe, FOSSANO, Gruppo Se-niores Camminando Insieme.
13 Ferrata Orrido di Foresto, Valle Susa, ALBA, S. Boffa, G. Prunotto.
13 ■ Cicloescursione in Valle Po, BARGE, D. Raviolo.

13 ■ Gita nelle Langhe, in collaborazione con AVIS Ceva, CEVA.
13 ■ Anello del Monte Ricordone, Valle Varaita, BRA, M.R. Fogliatto.
13 ■ Giornata di arrampicata, meta da stabilire, CAVOUR, A. Davico.
13 ■ Escursione sul Sentiero del Lupo, Langhe, CUNEO, Sottosezione di Borgo San Dalmazzo, F. Dutto, G. Dutto, F. Revello.
13 ■ Cicloescursione Breil-Sospel, Valle Roya, CUNEO, M. Ponti, G. Peirotti.
13 ■ Monte Grosso, escursione di chiusu-ra stagione, Val Casotto, FOSSANO, Grup-po Alpinistico Benese, Dario Oreglia.
13 ■ Gran Tour in mtb dei 7 Comuni del Fossanese, FOSSANO, Gruppo Cicloescur-sionismo.
13 ■ Escursione nelle Langhe e pranzo sociale, meta da stabilire, MONDOVÌ, G. Basso, P. Manassero.
13 ■ Profondo, Monte Rotondo e Cima Revelli da Viozene, Valle Tanaro, ORMEA.
13 ■ Monte Eigher, Valle Maira, SALUZ-ZO, M. Forestello.
13 ■ Escursione in grotta e castagnata di chiusura stagione, SALUZZO, Alpini-smo Giovanile, F. Galliano, G. Galliano.
13 ■ Escursione al Monte Bertrand, Val-le Tanaro, SAVONA, D. Amato, C. Badano; Sottosezione di Cengio; Sottosezione Val-bormida.
15 ■ Sentieri di Langa, FOSSANO, Grup-po Seniores Coj del Fià Curt.
19 ■ Sentiero Valerio Tassone, Valle Ver-menagna, FOSSANO, Gruppo Escursionismo.
19 ■ Cicloescursione Crinale del Monte Cusna e Bismantova, Appennino Reggia-no, **2 giorni,** SAVONA, N. Pisani, F. Scotto.
20 ■ Sentiero dei Fotografi, Valle Maira, ALBA, G. Prunotto, C. Belloni.
20 ■ Escursione al Bivacco Roberta Ber-nardi, Valle Stura, CERVASCA, L. Bernardi.
20 ■ Il colore dei boschi, Sentiero dei Magi, Valle Maira, CUNEO, Sottosezione di Dronero, B. Chiardola, S. Chiardola, S. Si-mondi.

20 ■ Escursione commemorativa da Val-casotto a Valdarmella, Valle Tanaro, GA-RESSIO.
20 ■ Cicloescursione sulla Via del Sale da Certosa di Pesio al Rifugio Don Bar-bera e ritorno, Valle Pesio, MONDOVÌ, G. Aimo, J. Aimo.
20 ■ Escursione in Alta Langa, da Casti-no a Santo Stefano Belbo, PEVERAGNO, R. Torra.
20 ■ Escursione nel Vallone dell'Uner-zio, Valle Maira, SALUZZO.
20 ■ Camminata nelle Langhe, meta da stabilire, SAVIGLIANO.
22 ■ Escursione di chiusura stagione, meta da stabilire, FOSSANO, Gruppo Se-niores Coj del Fià Curt.
24 ■ Escursione da Cervo al Monte Chiappa, Val Merula, SAVONA, R. Bergon-zi, D. Barile.
27 ■ Santuario di Santa Cristina, Valli di Lanzo, ALBA, C. Carlino, G. Prunotto.
27 ■ Escursione in Langa, BRA, MT. Ma-gnone.
27 ■ Cammino di San Magno, Valle Gra-na, CUNEO, Sottosezione di Borgo San Dal-mazzo, G. Dutto, Vilma Martini, F. Revello.
27 ■ Anello da Carnino a Upega per la Cima di Pertegà, Valle Tanaro, ORMEA.
27 Escursione con le famiglie nelle Lan-ghe, PEVERAGNO, Gruppo Beinette, E. Quaranta.
27 ■ Escursione ad anello a Monforte d'Alba, Langhe, SAVONA, F. Alvazzi, M. Carbone.
27 ■ Cicloescursione Tour dei Calanchi, Valle Bormida, in collaborazione con CAI Acqui, SAVONA, N. Delorenzi, D. Lava-gnino.

NOVEMBRE

03 ■ Escursione Alla scoperta dei colori dell'autunno, meta da stabilire, CERVA-SCA, F. Bruno, F. Parola.

03 ■ Escursione al Monte Carmo da Boissano, Val Varatella, SAVONA, S. Fresia, D. Perletto.
03 ■ Direttissima del Monte Rama, Ap-pennino Ligure, SAVONA, Sottosezione di Cengio, A. Chiarlone, N. Zunino.
07 ■ Traversata Giovo Ligure-Sassello, Appennino Ligure, SAVONA, D. Barile, R. Bergonzi.
10 ■ Escursione di chiusura stagione, meta da stabilire, BRA.
10 ■ Cicloescursione nelle Langhe, Cu-neo, CUNEO, M. Ponti, G. Peirotti.
10 ■ Traversata Rapallo-Chiavari, Riviera di Levante, SAVONA, L. Remotti, O. Pater-niti.
16 ■ Cicloescursione sull'Alta Via da Al-tare, Valle Bormida, SAVONA, A. Sarre, P. Butera.
17 ■ Escursione di chiusura stagione con ritrovo conviviale, meta da stabilire, CUNEO, Sottosezione di Borgo San Dal-mazzo, F. Dutto, V. Martini.
17 ■ Escursione di chiusura stagione in Liguria, GARESSIO.
17 ■ Escursione nelle Langhe, SALUZ-ZO, D. Beltrandi.
18 ■ Escursione di chiusura stagione in Liguria, meta da stabilire, ORMEA.
23 ■ Escursione per tutti con merenda sinoira, meta da stabilire, SAVONA.
24 ■ Escursione nel Monferrato e pran-zo sociale, RACCONIGI.
30 ■ Cicloescursione intorno a Monte Carlo, Costa Azzurra, SAVONA, F. Scotto, M. Fardellini.

DICEMBRE

14 ■ Gita con le racchette da neve, meta da stabilire, SALUZZO.
15 ■ Escursione in Langa, CAVOUR, L. Biei.
21 ■ Cicloescursione Anello degli Augu-ri intorno a Savona, SAVONA.

SPORTIFICATION www.sportification.it



**Scarpe, Abbigliamento
Accessori
per la CAMMINATA
e CORSA**

via Cavour 17, Fossano (CN) Info: 0172 62715  **sportification**



Omero
marmellateria

Laboratorio artigianale
che trasforma in prelibatezze
i prodotti della Valle Tanaro

Vendita in negozio e on line



- CONFETTURE
- PRODOTTI DA FORNO
- SCIROPPI
- LIQUORI
- ANTIPASTI E SOTT'OLIO

Lavorazioni anche
per privati o piccole aziende
agricole con possibilità
di certificazione Bio

Omero
marmellateria
tel. 349 6673694
www.omeromarmellateria.it
info@omeromarmellateria.it
Via Dottor Bassi 45
12078 ORMEA (CN)



Corsi

Barge

23° Corso di Alpinismo Giovanile, giugno-settembre 2019, presentazione in sede nel mese di maggio.

Info: Marco **Levrino**, 348.3823876, levri89@gmail.com; Micaela **Terli**, 333.1450029, micaela.terli@gmail.com; Marco **Beltramo**, 333.7078364, marco_beltramo@virgilio.it; Elena **Abburà**, 347.7564014, elenaabbura@libero.it.

Cuneo

35° Corso di Alpinismo, Scuola "G. Ellena", estate 2019, iscrizioni aprile 2019.

Corso di Arrampicata, autunno 2019. **Info:** 0171.67998, www.caicuneo.it, alpinismo@caicuneo.it; Facebook: Alpinismo e Scialpinismo CAI Cuneo Scuola G. Ellena.

44° Corso di Scialpinismo, gennaio 2019, iscrizioni 9 gennaio. **Info:** www.caicuneo.it, scialpinismocaicuneo@gmail.com; Facebook: Alpinismo e Scialpinismo CAI Cuneo Scuola G. Ellena; Alberto **Pacellini**, 333.4802442.

Alpinismo Giovanile, marzo 2019. **Info:** 0171.67998, www.caicuneo.it, alpinismo.giovanile@caicuneo.it; Facebook: Alpinismo Giovanile CAI Cuneo.

Mondovì

Corso Avanzato di Scialpinismo, Scuola di Scialpinismo Cavarero, 18 gennaio-12 maggio 2019. **Info:** Marco **Bruno**, 335.5812218; Patrizia **Vinai**, 335.6442526.

Corso Base di Alpinismo, 17 giugno-27 luglio 2019, presentazione 3 maggio. **Info:** Andrea **Motta**, 338.7650661; Davide **Dho**, 334.3995350; Giovanni **Massari**, 347.3902309.

Corso Base di Arrampicata, 19 maggio-9

giugno 2019, presentazione 17 maggio. **Info:** Andrea **Motta**, 338.7650661; Davide **Dho**, 334.3995350; Giovanni **Massari**, 347.3902309.

Peveragno

Corso di Scialpinismo, febbraio-marzo 2019, in collaborazione con le guide di Global Mountain. **Info:** peveragno@cai.it.

Saluzzo

Corso Base di Snowboard Alpinismo, 27 gennaio-24 marzo 2019. **Info:** www.caisaluzzo.it, cai.monviso@cnsasa.it.

Corso Base di Arrampicata Libera, metà aprile-metà maggio 2019. **Info:** www.caisaluzzo.it, cai.monviso@cnsasa.it.

Corso di Avvicinamento alla Speleologia, 21-24 marzo 2019. **Info:** Giorgio **Graglia**, 340.2380053, giorgio.graglia@sns-cai.it.

Corso di Introduzione alla Speleologia, metà settembre-metà ottobre 2019. **Info:** Giorgio **Graglia**, 340.2380053, giorgio.graglia@sns-cai.it.

Savona

Corso di Arrampicata Libera, 30 maggio-30 giugno 2019, presentazione 23 maggio c/o Asilo Piramidi. **Info:** alpinismo@caisavona.it.

Corso Avanzato di Scialpinismo, 30 marzo-19 maggio 2019, presentazione 28 febbraio. **Info:** scialpinismo@caisavona.it.

19° Stage di Avvicinamento alla Speleologia, 10-17 marzo 2019, presentazione e iscrizioni alla gita di prova 8 marzo alle ore 21,15, c/o Asilo Piramidi.

Info: Gruppo Grotte CAI Savona, segreteria@ggcaisavona.it, 346.0180176.

29° Corso di Introduzione alla Speleologia, 27 settembre-17 novembre 2019, presentazione e iscrizioni alla gita di prova 13 settembre ore 21,15 c/o Asilo Piramidi. **Info:** Gruppo Grotte CAI Savona, 346.0180176, segreteria@ggcaisavona.it.

12° Corso di Escursionismo "Sicuri in Montagna", 2 ottobre-24 novembre 2019. **Info:** Sottosezione "Ezio Billia" Cengio, www.caicengio.it, cai.cangio@libero.it.

Scuola intersezionale "Alpi Ovest"
(Alba, Bra, Carmagnola, Fossano, Racconigi, Savigliano)

Corso Base di Scialpinismo, Snowboard Alpinismo, presentazione 18 gennaio 2019; le lezioni teoriche si terranno nella sede della Sezione CAI di Bra, alle ore 21.

Corso Base di Alpinismo, presentazione 4 aprile 2019, sede Sezione CAI di Bra. **Info:** www.scuolaalpiovest.it, info@scuolaalpiovest.it.

Scuola di Escursionismo "Pier Giorgio Trigari"
(Alba, Cervasca, Fossano, Savigliano)

Incontri monotematici su Montagna in ambiente innevato, gennaio/febbraio 2019. **Incontri monotematici su Pratica del cicloescursionismo CAI**, marzo/aprile 2019 **Info:** Beppe Rulfo, 338.8703377, aebeppeulfo@alice.it.

Scuola Intersezionale di Escursionismo "Monviso"
(Saluzzo, Racconigi, Carmagnola)

Corso monotematico su Montagna in ambiente innevato, 7-24 febbraio 2019, iscrizioni entro il 25 gennaio. **Info:** www.caisaluzzo.it, escursionismocaimonviso@gmail.com.

Corso monotematico su Vie ferrate, 26 settembre-13 ottobre 2019, iscrizioni entro il 20 settembre. **Info:** www.caisaluzzo.it, escursionismocaimonviso@gmail.com.

Marco **Pittavino** 388.9427366; Daniele **Raviolo**, 320.6726798; Ivan **Vittone**, 340.7702834. **Referenti Alpinismo Giovanile:** Marco **Levrino**, 348.3823876, levri89@gmail.com; Micaela **Terli**, 333.1450029, micaela.terli@gmail.com; Marco **Beltramo**, 333.7078364, marco_beltramo@virgilio.it; Elena **Abburà**, 347.7564014, elenaabbura@libero.it.

■ BRA

Via Barbacana 47, tel. 331.4021113, www.caibra.it, info@caibra.it, apertura sede il venerdì dalle 21 alle 22,30. **Referenti:** Annamaria **Bruno**, 333.3700251, giuseppe.occelli@alice.it; Maria Rosa **Fogliatto**, 333.6021745, mr58fogliatto@gmail.com; Gianfranco **Galvagno**, 328.2753371, g.gian45@alice.it; Maria Teresa **Magnone**, 338.3994793, teregio.70@gmail.com; Paolo **Mattis**, 339.5364986, pierpaolo.mattis@gmail.com.

■ CAVOUR

Via Dante 7, www.caicavour.it, info@caicavour.it, apertura sede il giovedì dalle 21 alle 23. **Referente:** Giancarlo **Menotti**, 0121.6233, 347.7374545, giancarlo@studiosia.it.

■ CERVASCA

Via G. Marconi 11, frazione San Defendente, www.caicervasca.it, info@caicervasca.it, apertura sede il giovedì dalle 21 alle 22,30. **Referenti:** Luca **Bernardi**, 329.2110958; Fabio **Bruno**, 347.9759882; Adriano **Cavallo**, 348.7355710, 0171.299281; Diego **Coccia**, 339.5704198; Orlando **Collino**, 339.3030877, 0171.1935200; Felice **Galeasso**, 338.9318966; Massimo **Marcolin**, 331.3644928; Ivo **Ollivero**, 345.3900470; Franco **Parola**, 347.8034276; Adriano **Pasero**, 340.0007009; Mauro **Streri**, 0171.687498, 348.2368955; Piermario **Turinetti**, 0171.817369.

■ CEVA

Via XX Settembre 11, www.caiceva.it, info@caiceva.it, apertura sede il venerdì dalle 22 alle 23. **Referenti:** Bartolomeo **Bianco**, 388.7876936; Giuseppe **Bonoso**, 339.4884486; Roberto **Figone**, 347.8762763.

■ CUNEO

Via Porta Mondovì 5, 0171.67998, www.caicuneo.it, info@caicuneo.it, apertura segreteria al pubblico il martedì dalle 10 alle 14,30; il mercoledì dalle 16 alle 18; il venerdì dalle 20,30 alle 22,30. **Referenti Alpinismo Giovanile:** Ilario **Tealdi**, 349.8231890; Fabio **Pellegrino**, 328.1506485. **Referenti Cicloescursionismo:** Gualtiero **Peirotti**, Monica **Ponti**, 338.1603190, grupptomtbcaicuneo@gmail.com; Facebook: Gruppo MTB CAI Cuneo.

Sottosezione di Borgo San Dalmazzo, Via Monsignor Riberi 12; Facebook: CAI Borgo San Dalmazzo, apertura sede il venerdì dalle 21 alle 23. **Referenti:** Diego **Argirò**, 335.8444210; Mauro **Bagnis**, 340.7676175; Carlo **Barale**, 329.0178846; Pier Luigi **Bono**, 333.7459263; Valter **Bono**, 380.3114389; Fiorenzo **Dutto**, 338.3000838; Gianni **Dutto**, 347.5551374; Bruno **Girardi**, 348.7407629; Irma **Martini**, 348.0467709; Vilma **Martini**, 347.0567833; Franco **Revello**, 328.2126215; Gilberto **Rosso**, 333.4616668.

Sottosezione di Busca, Via Pes di Villamarina 5, 349.1743717, cai-busca @libero.it, apertura sede il martedì dalle 21 alle 22,30. **Referenti:** Albino **Bima**, 334.9705817; Manuela **Fissore**, 333.5206763; Enrico **Lerda**, 347.6411026; Enrico **Martinale**, 347.1641152; Emilio **Salveti**, 347.4067150. **Sottosezione di Dronero**, Via Pasubio 5, apertura sede il martedì dopo le ore 21. **Referenti:** Bruno **Chiardola**, 335.7372186; Stefano **Chiardola**, 340.1598068; Sergio **Simondi**, 320.0662743.

Indirizzi e recapiti

■ ALBA

Via Vivaro 2, segreteria in corso Bra 7/B, tel. 0173.33593, https://caisezionealba.wixsite.com/home, caisezionealba@gmail.com, apertura sede il venerdì dalle 21 alle 22,30.

Referenti Escursionismo: Raffaella **Antona**, 320.3176056, stella.1965@tiscali.it; Carlino **Belloni**, 339.5312789, carlino.belloni@outlook.it; Sergio **Boffa**, 347.9462272, sergio.provenzale@tiscali.it; Pierino **Marocco**, 338.9738916, pimarocco@alice.it; Gigi **Prunotto**, 349.5670385, gigiprunotto@alice.it. **Referente Alpinismo Giovanile:** Flavio

Pennasso, 347.0711210, f.pennasso@gmail.com. **Referenti Cicloescursionismo:** Stefano **Bordignon**, 349.3687190, stefanobordignon@yahoo.it; Giorgio **Ferrero**, 339.2147799, giorgioferrero2016@gmail.com; Andrea **Irinot**, 328.9538216, andreairinot@gmail.com; Gigi **Moiso**, 338.7448347, pierluigi612006@libero.it.

■ BARGE

Via Bianco 2, www.caibarge.it, apertura sede il venerdì dalle 21. **Referenti Escursionismo:** Luca **Caffaratti**, 345.0887317; Gianpiero **Dagna**, 338.7212002; Maurizio **Dagna**, 339.1772457;

■ FOSSANO

Via G. Falletti 28, tel. 0172.634921, www.caifossano.it, info@caifossano.it; Facebook: CAI Fossano, apertura sede il venerdì dalle ore 21 alle 22,30.

Referenti Escursionismo: Ivan **Borroni**, 338.2286328, ivanborroni@gmail.com; Alberto **Boscarino**, 340.9122379, alb.bos@libero.it; Lino **Chiaravello**, 347.2622225, lino-ae@libero.it; Carlo **Colonna**, 320.0773910, car.loc@hotmail.it; Stefania **Colonna**, 349.6222530, stefania.colonna@libero.it; Sergio **Lerda**, 336.695302, lerdasergio@libero.it; Dodi **Piacenza**, 334.3231553, dodipiacenza@libero.it; Guido **Ramonda**, 333.8547803, ramonda.guido@gmail.com. **Referenti Gruppo Seniores Coj del Fià Curt:** Kikki **Allasia**, 338.3007512, amallasia@gmail.com; Giorgio **Sciamanna**, 340.6785865, giorgio.sciamanna@gmail.com. **Referenti Gruppo Seniores Camminando Insieme:** Angelo **Calosso**, 349.7848918, calossoangelo@icloud.com. **Referenti Gruppo Alpinistico Benese Dario Oreglia:** Giuseppe **DellaFerrera**, 0172.654060, 335.211316; Domenico **Priola**, 0172.654802, 347.8883329; Giancarlo **Rejneri**, 0172.654200, 334.7156893, gianrejneri@alice.it. **Referenti Gruppo Cicloescursionismo:** Piero **Bacino**, 340.2506975, piero.bacino@libero.it; Marco **Ferrero**, 331.8389884, ferrero.m@tiscalinet.it; Beppe **Ghiglione**, 340.6609884, beppe.ghiglione@gmail.com; Beppe **Rulfo**, 338.8703377, aebepperlulfo@alice.it.

■ GARESSIO

Viale Paolini 15, www.caigaressio.it, cai.garessio@alice.it, apertura sede il venerdì dalle ore 21. **Referente Sezione:** Achille **Andreis**, achille.andreis@gmail.com, 333.3427397. **Referente Escursionismo e Scialpinismo:** Ugo **Briatore**, [\[alice.it\]\(mailto:alice.it\). **Referente Alpinismo Giovanile:** Ruggero **Michelis**, \[ruggeromichelis@gmail.com\]\(mailto:ruggeromichelis@gmail.com\).](mailto:cai.garessio@</p></div><div data-bbox=)

■ MONDOVI

Via Beccaria 26, 0174.46776, www.caimondovi.it, mondovi@cai.it; Facebook: CAI Mondovi, apertura sede il venerdì dalle ore 21 alle ore 22,30.

Referenti Escursionismo: Gianpiero **Bonelli**, 339.6034065; Beatrice **Ferrero**, 346.2275164. **Referenti alpinismo e arrampicata:** Davide **Dho**, 334.3995350; Andrea **Motta**, 338.7650661; Giovanni **Massari**, 347.3902309. **Referenti scialpinismo:** Marco **Bruno**, 335.5812218; Beatrice **Ferrero**, 346.2275164, Jacopo **Aimo**, 338.9263272. **Referenti Cicloescursionismo:** Giorgio **Aimo**; Jacopo **Aimo**, 338.9263272. **Referenti Alpinismo Giovanile:** Irma **Bovolo**, 335.7793549; Gino **Ghiazza**, 335.6933114.

■ ORMEA

Via Tecco 1, www.caiormea.it, ormea@cai.it; Facebook: CAI Sezione di Ormea, apertura sede il venerdì dalle 21 alle 22,30.

Referenti Escursionismo: Ezio **Michelis**, 335.7862557, eziomichelis@libero.it; Fabrizio **Merlino**, 333.4616783, fabriziomer@gmail.com. **Referente Alpinismo Giovanile:** Franca **Sasso**, 347.2484645; Fabio **Galvagno**, 335.1275370. **Referenti Cicloescursionismo:** Alberto **Vinai**, 349.5524672, albin1965@vodafone.it.

■ PEVERAGNO

Via V. Bersezio 22, www.caipeveragno.it, peveragno@cai.it, apertura sede il venerdì dalle ore 21 alle 23. **Referenti:** Fiorenzo **Dalmasso**, 335.6368947; Marina **Cavallo**, 340.6703543; Pierangelo **Giuliano**, 349.6124020; Roberto **Torra**, 335.7562944; Giorgio **Toselli**,

335.7470513, butasota@alice.it; Elio **Viada**, 339.6076811, elio.viada@gmail.com. **Gruppo Beinette:** Dario **Peano**, 0171.384739, dariopeano@libero.it; Ezio **Quaranta**, 340.7506201, quaranta.q@libero.it; Francesco **Vigna**, 339.1976377.

■ RACCONIGI

Via Muzzone 6, racconigi@cai.it, apertura sede il giovedì dalle 21 alle 23.

Referente Escursionismo: Angelo **Alberelli**, 329.1106860. **Referente Alpinismo Giovanile:** Carla **Rolando**, 328.4624661. **Referente Scialpinismo:** Ezio **Camisassa**, 340.2993254.

■ SALUZZO

Piazza Cavour 12, 0175.249370, www.caisaluzzo.it, info@caisaluzzo.it, apertura sede il venerdì dalle 21. **Referenti Escursionismo:** Donatella **Beltrandi**, 335.8338056; Marco **Forestello**, 333.8390427; Bartolo **Giusiano**, 340.7261992; Monica **Gyorgy**, 340.7261991; Luigi **Lazzarato**, 338.9550530; Beppe **Mulassano**, 347.9166234; Luca **Paschetta**, 340.2695000, <http://escursionismocaimonviso.blogspot.it>, escursionismocaimonviso@gmail.com.

Referenti Alpinismo Giovanile: Angelo **Brayda**, 335.8341517, 335.5606712; Franco **Galliano**, 0175.46391, 335.5606712; Giorgio **Galliano**, 343.6439133, alpinismogiovanile@caisaluzzo.it. **Referenti Gruppo Speleologico "Francesco Costa":** Paolo **Bertacco**, 349.

7209012; Elisa **Godino**, 347.8670073; Giorgio **Graglia**, 340.2380053, giorgio.graglia@sns-cai.it.

■ SAVIGLIANO

Via Pylos 29 D, 0172.33472, www.caisavigliano.it, info@caisavigliano.it, apertura sede il giovedì dalle 18 alle 19,30 e il venerdì dalle 21 alle 23. **Referenti:** Angelo **Armando**, 347.7704353; Romano **Bodino**, 0172.21312, 335.7811389, romanobodino@hotmail.it; Carla **Daniele**, 347.3307094; Pier Giorgio **Fiorito**, 348.7283096, pierfio@alice.it; Franca **Fissore**, 333.5220108, martino.franca@libero.it; Gianluca **Gavatorta**, 335.462348, gianluca.gavatorta@gmail.com; Mauro **Sanino**, 329.6049214, mauro.sanino@libero.it.

■ SAVONA

Corso Mazzini 25, apertura sede il martedì dalle 18 alle 19,30, il venerdì dalle 21 alle 22,30, 019.854489, www.caisavona.it; **segreteria:** sezione@caisavona.it. **Sottosezione Valbormida**, Porta Soprana, via Roma, Cairo Montenotte, apertura sede il giovedì dalle 21 alle 22, cai.valbormida@gmail.com. **Referente:** Angelo **Abate**, 333.6693342.

Sottosezione di Cengio, via Roma, Cengio, apertura sede il mercoledì dalle 21 alle 23, www.caicengio.it, cai.cengio@libero.it. **Referente:** Mauro **Borgogno**, 335.256382.

Supplemento n. 1 al n. 100 di Alpidoc,
Direttore responsabile Nanni Villani, aut. trib. n. 466 del 27/04/1992
Realizzazione Costarossa Edizioni Vignolo (CN)
alpidoc@costarossaedizioni.it

In prima di copertina: Lago Superiore di Roburent, Valle Stura

Fotografie di Enrica Raviola

Finito di stampare nel mese di dicembre 2018 presso TipolitoEuropa, Cuneo

Sci alpinismo
Sci escursionismo
Sci di fondo
Telemark
Discesa
Snowboard
Racchette da neve
Laboratorio specializzato

CAVALLO CENTRO SPORT



www.cavallosport.it
via Cuneo 13, tel. 0171.269309
BORGO SAN DALMAZZO (CN)



Trekking

Tende e articoli da campeggio

Abbigliamento e attrezzatura per la montagna e il tempo libero

Pesca



 *il negozio di fiducia*